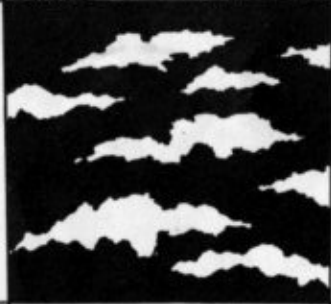
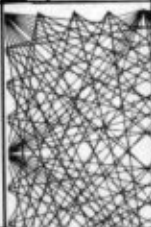


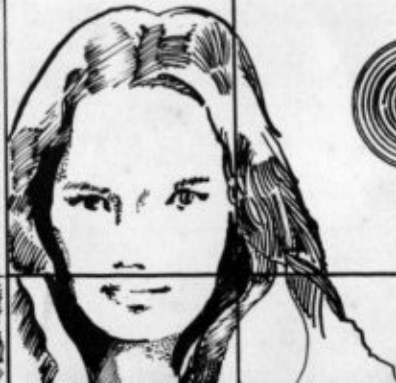
修学旅行の栞

1978

10.12-16



ABCDEFGHIJKL
TUVWXYZ 1234
ABCDEFGHIJKLMNO



目 次

旅程表	2
注意事項	4
班編成表	6
列車座席表	7
宿舎割	11
地 理	15
歴 史	20
文学散歩	右開 1 - 24

表紙イラスト 2 - 10 寺井

◇ 2 - 4 鈴木

日 程

日次	月日 曜日	行
1	10月 12日 (木)	9:17 臨6390A 小倉 14:14 臨6262A 新大阪 13:24 (弁当) 16:54 静岡
2	13日 (金)	8:00 河口湖 10:40 茅野 11:40 霧ヶ峰 17:00 軽井沢 (泊)
3	14日 (土)	8:00 軽井沢 8:40 鬼押し出し園 9:20 (写真) 11:00 白根火山 12:00 17:30 中禅寺温泉 (泊)
4	15日 (日)	8:00 中禅寺 8:10 華厳の滝 9:00 9:30 日光東照宮 11:00 (写真) 13:40 岩槻 15:30 東京 (泊)
5	16日 (月)	8:00 東京 9:30 皇居 10:36 臨6107A 東京 14:57 (弁当・お茶) 岡山

表

程	宿泊旅館名
東名高速道路 河口湖 (泊) 18:30	富士急ハイランドホテル (0555) 3-2111 ※弁当持参のこと
12:30 白樺湖(昼食) (写真) 13:30 14:30 小諸懐古園 (写真) 15:30	星野温泉ホテル (02674) 5-5121
12:30 草津(昼食) 13:10 15:00 沼田	中禅寺ホテル (0288) 5-0333
11:45 宇都宮(昼食) 12:30	駿河台ホテル (03) 291-3601
15:20 臨6055A 小倉 17:50	小倉帰着 (解散)

注 意 事 項

◎ 修学旅行の目的

- 1 知識・見聞を広める。
- 2 人間関係を深める。
- 3 集団生活でのルール・マナーなどを学ぶ。

◎ 団体行動について

- 1 すべて、指揮者の指示・注意をよく聞き、規律を守り、特に集合・乗車は定刻5分前を厳守すること。
- 2 総務は指揮者の指示を敏速かつ的確に伝達すること。
- 3 班長は集合・解散の時、班員の点呼や異常を調査して、総務に報告すること。更に、総務は組全体の点呼結果を組主任または指揮者に報告すること。

◎ 宿泊について

- 1 宿の器物・建物などは大切にとりあつかう。
- 2 入浴は指示された時間に、食事は規定時間に全員そろって行う。
- 3 貴重品の保管は厳重に。
- 4 宿での点呼10時・消燈10時半であるのでよく厳守せよ。
- 5 起床は6時または6時半であるので、よく睡眠をとること。

◎ 所持品について

- 1 全部記名すること。なるべく荷物の数を減すこと。
土産類は、なるべく買わないようにする。
- 2 小遣は1万円以内とする。
- 3 必ず携帯する物は、薬・筆記用具・洗面用具・雨具など。
- 4 医薬品は学校からは救急用としてのカバンのみを持参するので、常備薬は各自で用意すること。特に持病（ぜんそく・腎臓等）のある者、車酔いし易い者については、自分で飲みつけの薬を持参すること。

◎ その他

- 1 車中の服装は冬の制服・制帽とする。
- 2 宿での服装
制服または略装（ジャージまたはトレパン）

- 3 寒さが厳しいのでセーター・下着などを持参すること。
- 4 携行品については、特に新調しないこと。
- 5 車・宿での清掃は各組各部屋毎に行う。
- 6 クラス写真撮影地では迅速に行動すること。
- 7 楽器類・ラジオ類の携行は禁止する。
- 8 知人・親類の面会は、組主任の許可をうけ、旅館ロビーでのみ可。
- 9 自分の部屋・便所・非常口の位置をよく確認しておく。
- 10 目的地や途中沿線については事前に葉などを読み、よく調べておく。
- 11 旅行感想文（作文）は現国の宿題として必ず提出せよ。

引 率 教 官

団 長	亀谷
総 務	秋山
輸 送	松本・船津
指 揮	高木・瀬口
記 録	原田
衛 生	今戸・森門
会 計	古殿・白石
諸 割 当	山中・井上・佐藤
諸 連 絡	船津・上村
写 真	曾塚

修 学 旅 行 委 員

2-1	西本・島原	2-6	永岡
2-2	三井・神戸	2-7	塩月
2-3	中野・小野山	2-8	花岡
2-4	東・松田	2-9	恵崎
2-5	山中	2-10	団

班 編 成 表

() は班長
番号は出席番号

■ 1組

- 1班 1~7 (池 田)
- 2班 8~13 (越 智)
- 3班 14~19 (弦 本)
- 4班 20~26 (日 高)
- 5班 27~32 (阿 部)
- 6班 34~39 (桜 井)
- 7班 40~45 (濱 田)

■ 2組

- 1班 1~7 (伊 賀)
- 2班 8~13 (大 島)
- 3班 14~19 (時 任)
- 4班 20~25 (松 浦)
- 5班 26~31 (大 屋)
- 6班 32~38 (神 谷)
- 7班 39~45 (西)

■ 3組

- 1班 1~6 (朝比奈)
- 2班 7~12 (岡 本)
- 3班 13~18 (佐 藤)
- 4班 19~25 (西 田)
- 5班 26~31 (赤 井)
- 6班 32~38 (衣 笠)
- 7班 39~45 (長 畑)

■ 4組

- 1班 1~8 (市 山)
- 2班 9~14 (重 留)
- 3班 15~20 (難波江)
- 4班 21~26 (増 田)
- 5班 27~33 (大坪弘)
- 6班 34~39 (中 田)
- 7班 40~45 (水 上)

■ 5組

- 1班 1~8 (安 部)
- 2班 9~16 (加 藤)
- 3班 17~24 (清 水)
- 4班 25~31 (那 須)
- 5班 32~38 (鈴之原)
- 6班 39~45 (安 田)

■ 6組

- 1班 1~8 (阿 部)
- 2班 9~16 (加賀田)
- 3班 17~23 (久米村)
- 4班 25~31 (竹 富)
- 5班 32~38 (長谷部)
- 6班 39~45 (柳 本)

■ 7組

- 1班 1~7 (井 崎)
- 2班 8~15 (小 原)
- 3班 16~22 (坂 本)
- 4班 23~30 (高 須)
- 5班 31~37 (中 村)
- 6班 38~45 (平 井)

■ 8組

- 1班 1~8 (赤 道)
- 2班 9~16 (斎 藤)
- 3班 17~23 (中 山)
- 4班 24~31 (浜田秀)
- 5班 32~38 (松 尾)
- 6班 39~45 (安 武)

■ 9組

- 1班 1~8 (上 田)
- 2班 9~16 (神 屋)
- 3班 17~24 (高 田)
- 4班 25~31 (中 林)
- 5班 32~38 (原 口)
- 6班 39~45 (北 條)

■ 10組

- 1班 1~8 (石橋健)
- 2班 9~15 (片 山)
- 3班 16~23 (齊 藤)
- 4班 24~30 (長 滝)
- 5班 31~38 (原 田)
- 6班 39~45 (宮 島)

新幹線座席表(その1)

10月12日 ひかり6390 A 小倉→新大阪
10月16日 ひかり6107 A 東京→岡山
ひかり6055 A 岡山→小倉

	1	2	3	4	5	6	7	8	9	10	11	12	13	14	15	16	17	18	19	20	21	22		
E																1	6	11	16	21	26	31	36	41
D																2	7	12	17	22	27	32	37	42
C																3	8	13	18	23	28	33	38	43
B																4	9	14	19	24	29	34	39	44
A																5	10	15	20	25	30	35	40	45

10組

	1	2	3	4	5	6	7	8	9	10	11	12	13	14	15	16	17	18	19	20	21	22	
D	1	5	9	13	17	21	25	29	33	37	41	45											
C	2	6	10	14	18	22	26	30	34	38	42												
B	3	7	11	15	19	23	27	31	35	39	43												
A	4	8	12	16	20	24	28	32	36	40	44												

5組

12号車

	1	2	3	4	5	6	7	8	9	10	11	12	13	14	15	16	17	18	19	20	21	22	
E	1	6	11	16	21	26	31	36	41	1	6	11	16	21	26	31	36	41	1				
D	2	7	12	17	22	27	32	37	42	2	7	12	17	22	27	32	37	42	2				
C	3	8	13	18	23	28	33	38	43	3	8	13	18	23	28	33	38	43	3				
B	4	9	14	19	24	29	34	39	44	4	9	14	19	24	29	34	39	44	4				
A	5	10	15	20	25	30	35	40	45	5	10	15	20	25	30	35	40	45	5				

9組 8組 7組

	1	2	3	4	5	6	7	8	9	10	11	12	13	14	15	16	17	18	19	20	21	22	
E	6	11	16	21	26	31	36	41	1	6	11	16	21	26	31	36	41	1	6				
D	7	12	17	22	27	32	37	42	2	7	12	17	22	27	32	37	42	2	7				
C	8	13	18	23	28	33	38	43	3	8	13	18	23	28	33	38	43	3	8				
B	9	14	19	24	29	34	39	44	4	9	14	19	24	29	34	39	44	4	9				
A	10	15	20	25	30	35	40	45	5	10	15	20	25	30	35	40	45	5	10				

7組 6組 4組

←小倉寄

東京寄→